

Información de Seguridad

Por la presente, Polaroid Corporation declara que esta impresora móvil instantánea cumple los requisitos esenciales y otras cláusulas importantes de la Directiva 1999/5/EC.

ADVERTENCIA FCC

Los cambios o modificaciones que no hayan sido expresamente aprobados por la parte responsable del cumplimiento de normativa, pueden anular la autoridad del usuario de operar el equipo.

ADVERTENCIA

Este equipo ha sido probado y hallado de conformidad con los límites de un dispositivo digital de Clase B, según el apartado 15 de las Reglas FCC. Estos límites están diseñados para ofrecer una protección razonable contra las interferencias perjudiciales en una instalación residencial.

Este equipo genera, usa y puede radiar energía de radiofrecuencia, y si no se instala y utiliza según las instrucciones, puede ocasionar interferencias perjudiciales a las comunicaciones por radio. Sin embargo, no hay garantía de que estas interferencias no sucedan en una instalación en particular. Si este equipo causa interferencias perjudiciales en la recepción de radio o televisión, lo que puede determinarse encendiendo y apagando el equipo, instamos al usuario a que trate de corregir las interferencias siguiendo una o más de las medidas siguientes:

- Reoriente o recolocque la antena receptora
- Aumente la distancia entre el equipo y el receptor
- Conecte el equipo a un enchufe o a un circuito diferente al que está conectado el receptor
- Consulte con el proveedor o un técnico de radio/TV experimentado.

Este transmisor no debe colocarse ni operarse junto con otra antena o transmisor.

Este equipo cumple con los límites de exposición a radiación FCC/IC establecidos para un entorno incontrolado y satisface las Directrices de Exposición a radiofrecuencias (RF) de FCC en el Suplemento C para OET62 y RSS-102 para la Exposición a radiofrecuencias (RF) de IC. Este equipo genera un nivel muy bajo de energía de RF que se estima no llega al límite máximo en la evaluación de exposición permitida. Se aconseja instalarlo y operarlo con una separación no inferior a 20 cm entre el emisor y el cuerpo de la persona (excluyendo las extremidades: manos, muñecas, pies y tobillos).

Este dispositivo cumple con el Apartado 15 de las Reglas FCC y las Reglas RSS-Gen de IC. Su utilización queda supeditada a las dos condiciones siguientes: (1) Este dispositivo no ocasiona interferencias, y (2) este dispositivo debe aceptar toda interferencia, incluidos las posibles causantes de funcionamientos no deseados.

PRECAUCIÓN

RIESGO DE EXPLOSIÓN SI SE REEMPLAZA LA BATERÍA POR OTRA ERRÓNEA.

PRECAUCIONES CON LA BATERÍA

Utilice sólo el cargador apropiado con este producto.

Cargue sólo la batería como se recomienda en las instrucciones.

La batería incluida con este producto es para uso exclusivo de este producto.

El uso prolongado de la impresora puede ocasionar que la batería se sobrecaliente.

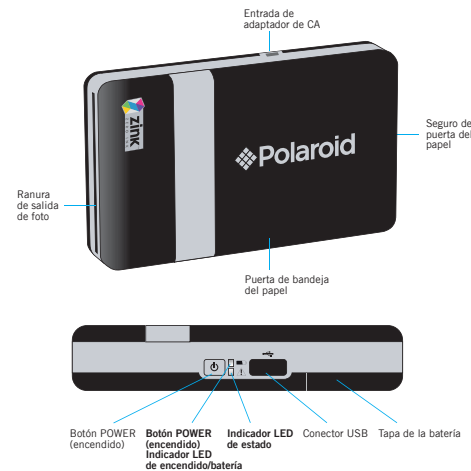
PRECAUCIONES CON LA BATERÍA

- Evite el contacto con una batería dañada o que suelte líquido.
- No recorte los bornes de la batería.
- Se recomienda la supervisión por un adulto si el producto es usado por niños.
- Evite las áreas con excesivo calor o humedad.
- No desarme la batería.

Este producto contiene materiales eléctricos o electrónicos. La presencia de dichos materiales, si no se desechan adecuadamente, puede afectar de forma negativa al medio ambiente y a la salud humana. Esta etiqueta indica que el producto no debe desecharse como residuo sin clasificar y que debe ser recogido por separado. Su deber como consumidor es asegurarse de que este producto se desecha adecuadamente. Si desea más información sobre cómo desechar este producto, diríjase a la página www.polaroid.com y haga clic en "Company" o bien llame al número de atención al cliente correspondiente a su país, que figura en la lista de su manual de instrucciones.



Esquema



LED	Color	Action	Communication
	Verde	Sólido	Encendido
	Naranja	Sólido	Batería baja
	Rojo	Sólido	Sin batería
	Naranja	Marcado (Velocidad 1x)	Cargando desde adaptador de CA
	Verde	Marcado (Velocidad 1x)	Carga completa desde adaptador de CA
	Verde	Sólido	Listo para imprimir
	Verde	Marcado (Velocidad 1x)	Recibiendo información
	Verde	Marcado (Velocidad 3x)	Imprimiendo
	Rojo	Marcado (Velocidad 1x)	Atasco de papel
	Naranja	Sólido	Sin papel

Resolución de problemas

PROBLEMA	SOLUCIÓN
La fotografía tiene rayas	<p>NO:</p> <ul style="list-style-type: none"> • Envíe otra imagen para imprimir. <p>SÍ:</p> <ul style="list-style-type: none"> • Apague la impresora. Abra la puerta de la bandeja del papel y vacíela. Coloque una hoja de papel fotográfico boca abajo (con la marca de agua boca arriba) en la bandeja del papel. Con suavidad, empuje el papel fotográfico hasta debajo de los cabezales. Cierre la puerta de la bandeja del papel. La hoja de papel será expulsada automáticamente. Abra la puerta de la bandeja del papel y vuelva a colocar papel fotográfico.
El papel se atasca antes de imprimir (no se ha impreso nada).	<p>NO:</p> <ul style="list-style-type: none"> • Envíe otra imagen para imprimir. <p>SÍ:</p> <ul style="list-style-type: none"> • Abra la puerta de la bandeja del papel. • Compruebe si hay papel en la bandeja. • Si es así, compruebe que está bien colocado. • Si no hay, coloque un nuevo paquete de papel fotográfico Polaroid ZINK.
El papel se atasca cuando se imprime (se ha impreso parte de la imagen)	<p>NO:</p> <ul style="list-style-type: none"> • Tire del papel. <p>SÍ:</p> <ul style="list-style-type: none"> • Apague la impresora. Abra la puerta de la bandeja del papel y vacíela. Coloque una hoja de papel fotográfico boca abajo (con la marca de agua boca arriba) en la bandeja del papel. Con suavidad, empuje el papel fotográfico hasta debajo de los cabezales. Cierre la puerta de la bandeja del papel.
Si todo esto no funciona...	<p>SÍ:</p> <ul style="list-style-type: none"> • Apague la impresora. Si la impresora no se apaga, extraiga la batería. Coloque de nuevo la batería. Encienda la impresora.

Para consultar más problemas y las preguntas más frecuentes, visite www.polaroid.com/pogo o llame a 1-888-POLAROID.

Instalación y Carga de la Batería

Para instalar la batería:



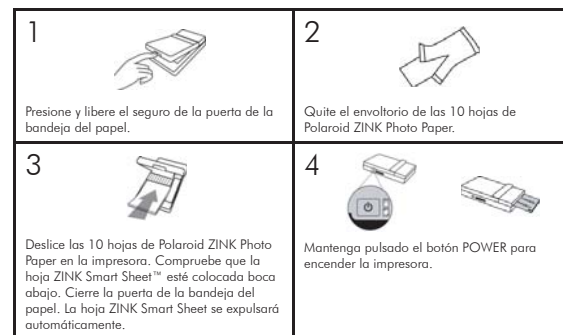
Para cargar la batería:

- Instale la batería (siga los pasos anteriores).
 - Conecte el adaptador de CA a la impresora y a la fuente de alimentación.
- Atención:
- Antes de usar la impresora con la batería, cargue la batería durante 2,5 horas.
 - Puede imprimir fotografías mientras esté conectada a la fuente de alimentación.



Instalación del papel fotográfico Polaroid ZINK Photo Paper™

Para instalar el papel:



Atención:

- Trabaje sólo con Polaroid PoGo™ y otros productos Polaroid ZINK.
- La impresora debe vaciarse antes de proceder a la recarga. No cargue la impresora con más de un paquete de 10 hojas de papel fotográfico Polaroid ZINK Photo Paper. Tener más de 10 hojas podría dañar la impresora.
- No doble el papel fotográfico Polaroid ZINK Photo Paper.
- Sujete las hojas Polaroid ZINK Photo Paper por los bordes; evite tocar la superficie a imprimir con los dedos.

Impresión: Cámara del Teléfono

Contraseña: 6-0-0-0

Para instrucciones de impresión específicas de su teléfono, visite www.polaroid.com/pogo.

Lo siguiente es un ejemplo de conexión a su impresora e impresión de imágenes. La terminología usada en su teléfono móvil podría ser diferente.

1. Seleccione la imagen que desea imprimir desde la galería de imágenes de su teléfono móvil. En el menú de "opciones", seleccione "enviar a través de Bluetooth". Busque el dispositivo, seleccione la impresora Polaroid e imprima.
2. Si no puede imprimir con "enviar a través de Bluetooth", seleccione "conectividad" o "Bluetooth" en el menú de "configuración" o "herramientas". Busque el dispositivo y seleccione la impresora Polaroid. Vaya a la galería de imágenes y seleccione la imagen que desea imprimir. En el menú de "opciones", seleccione "enviar a través de Bluetooth". Seleccione la impresora Polaroid e imprima.
3. Si su teléfono móvil no incluye "enviar a través de Bluetooth" en el menú de "opciones", seleccione la imagen que desea imprimir. En el menú de "opciones", seleccione "imprimir a través de Bluetooth". Busque el dispositivo, seleccione la impresora Polaroid e imprima.



Impresión: Cámara Digital

Para instrucciones de impresión específicas de su cámara digital, revise el manual de usuario de su cámara digital o sitio Web del fabricante.

Para solución de problemas de su cámara, visite www.polaroid.com/pogo.

Lo siguiente es un ejemplo de conexión a su impresora e impresión de imágenes. La terminología usada en su cámara digital podría ser diferente.

1. Conecte su cámara digital a la impresora para determinar si aparece automáticamente una opción de impresión o icono de impresión en la pantalla de la cámara.
2. Si no aparece la opción de imprimir, seleccione "menú" y navegue para confirmar que PictBridge está activado. Nota: si aparece "USB" en "configuración", significa que PictBridge NO está activado.
3. Cuando se active PictBridge, seleccione la imagen que desea imprimir y siga las instrucciones de la pantalla.



Atención:

- No desconecte el cable USB hasta que el proceso de impresión haya finalizado por completo.
- No apague la impresora mientras está imprimiendo.
- No abra la puerta de la bandeja del papel mientras se está imprimiendo.
- Para imprimir la fecha en la fotografía, compruebe que esté activada la característica Fecha de su cámara digital.
- No imprima cuando esté conectada a un PC.

Specifications (Especificaciones)

Size: (Tamaño:)	4.7"H x 2.8"W x 0.9"D (120mm x 72mm x 23,5mm)
Weight: (Peso:)	8 oz (without paper) includes battery (225 gramos (sin papel) incluida la batería)
Battery: (Batería:)	7.2V rechargeable lithium-ion 1.5 Prints per charge at 25 C. Battery is replaceable (7,2 voltios recargable de ión-litio) (15 impresiones por carga a 25 C. La batería es reemplazable)
User Interface: (Interfaz de usuario:)	2 Tri-Color LED indicators (2 indicadores LED tricolor)
AC Adapter: (Adaptador de CA:)	9V output Universal Input 100V to 240 VAC Printer will print when plugged into the AC adapter (salida de 9V Entrada universal de 100V a 240 VAC) (La impresora imprimirá cuando se conecte a un adaptador de CA)
Connectivity: (Conectividad:)	Bluetooth (Class 2) OPP USB 2.0 USB A connector (Bluetooth (Clase 2) OPP USB 2.0 USB A)
Print Speed: (Velocidad de impresión:)	60 seconds per print, from send to share (60 segundos por impresión)
Paper Size: (Tamaño:)	2" x 3" (50mm X 76,2mm)
Paper Features: (Características:)	Full-bleed, borderless image ZINK™ inkless printing embeds color into the paper Prints dry-to-touch, waterproof, tear-proof, smudge-proof Peel-off, sticky-backed Automatic image quality optimization (Impresión sin márgenes, imagen sin bordes) (Impresión sin tinta ZINK™ que incrusta el color en el papel) ([[Imprime seco al tacto, a prueba de agua, a prueba de roturas, a prueba de manchas) (Adhesivo, extraíble) (Optimización automática de calidad de imagen)

"Polaroid", "Polaroid and Pixel", and "Polaroid PoGo" are trademarks of Polaroid Corporation. The ZINK™ Technology and ZINK™ trademarks are owned by ZINK Imaging, Inc. Used under license. This software is based in part on the work of the independent JPEG Group. Bluetooth is a registered trademark of the Bluetooth SIG, Inc.

"Polaroid", "Polaroid and Pixel" y "Polaroid PoGo" son marcas comerciales de Polaroid Corporation. ZINK™ Technology y ZINK™ son marcas comerciales de ZINK Imaging, Inc. Usadas bajo licencia. Este software está basado en parte en el trabajo del Grupo JPEG. Bluetooth es una marca comercial registrada de Bluetooth SIG, Inc.

For service, support, and warranty information, visit www.polaroid.com/pogo. Si desea información sobre reparaciones, asistencia técnica y garantías, www.polaroid.com/pogo.